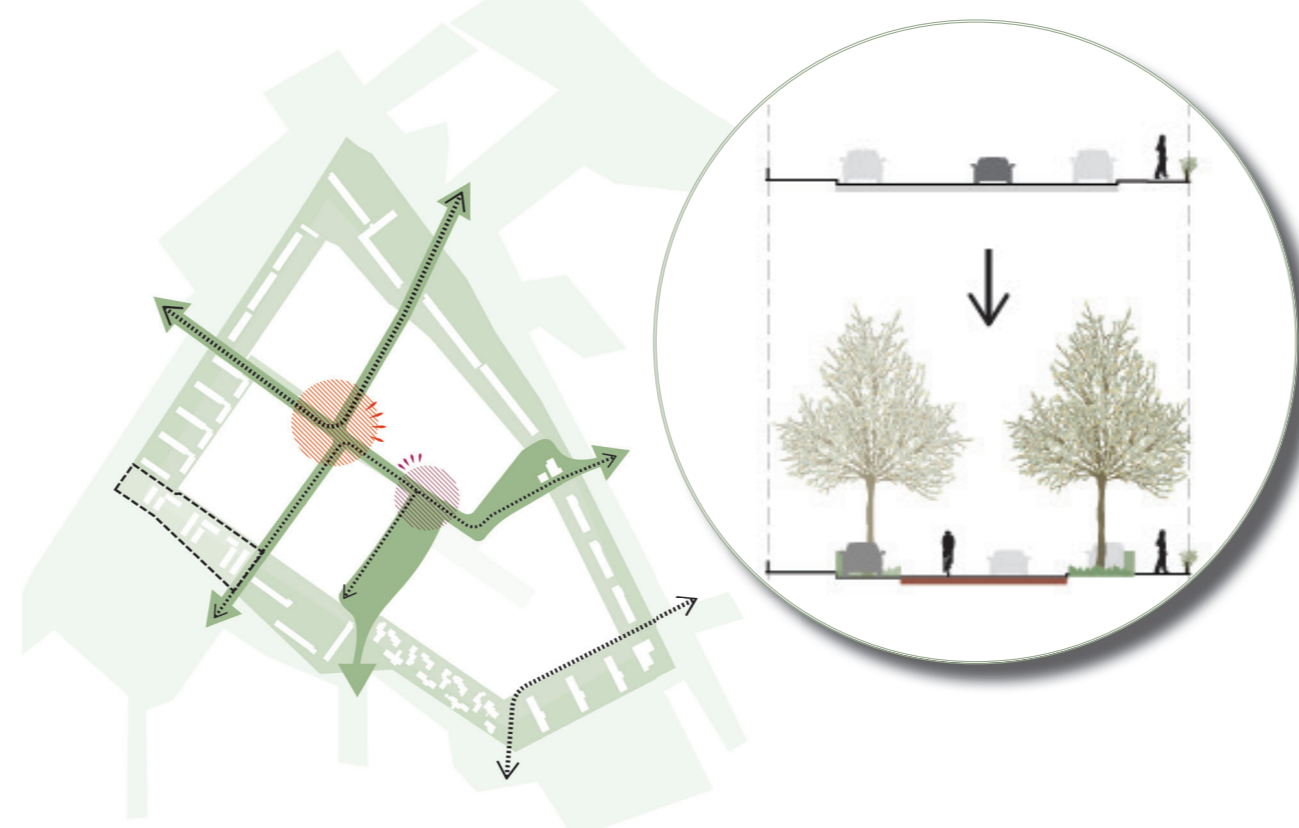


Wijkvisie Flevovijk

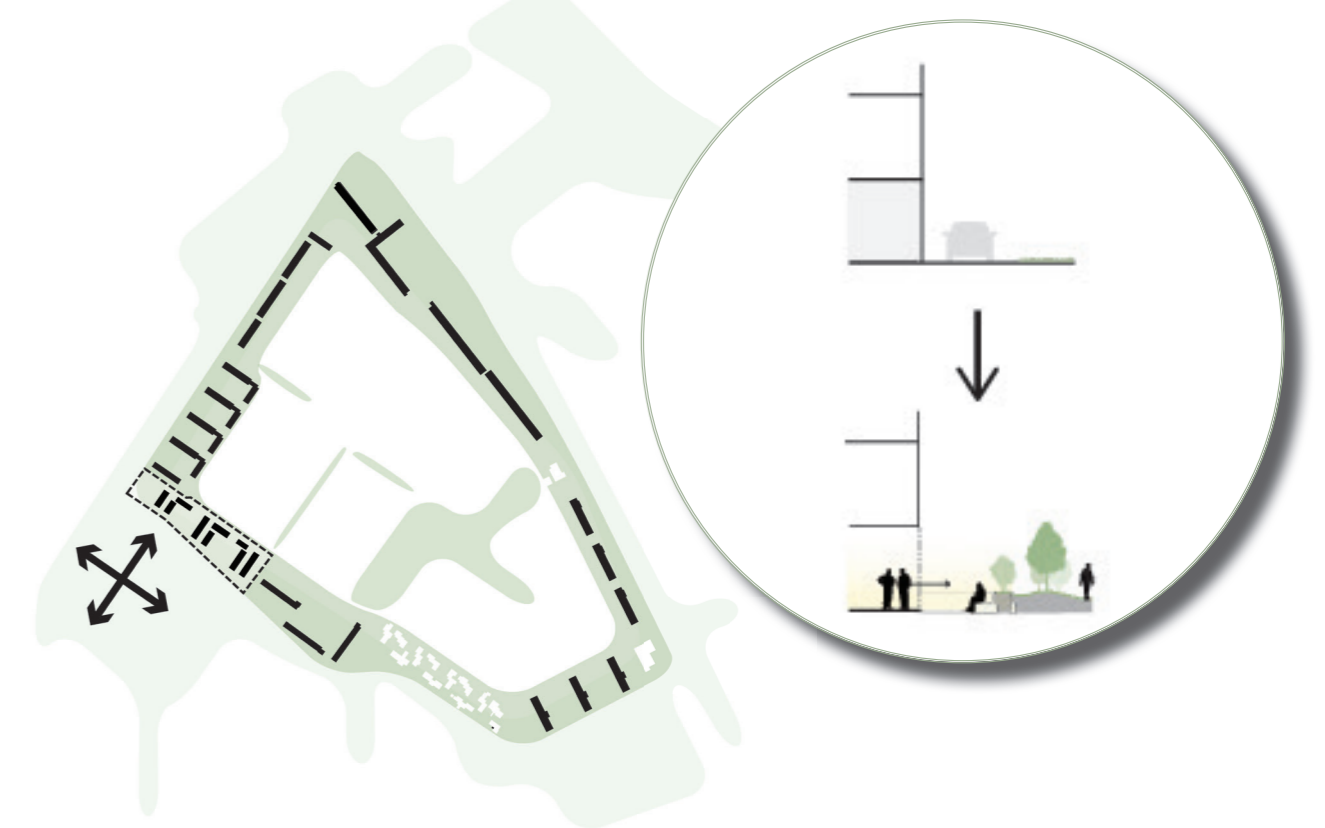
Praat mee! Hoe kijkt u naar het groener maken van de wijk?
Welke kansen ziet u, of mist u nog iets?



Herwilderen groene rand:
divers en beleefbaar landschap & water



Duidelijke indeling: overzichtelijke structuur
voor groen, ontmoeting, fietsers & voetgangers



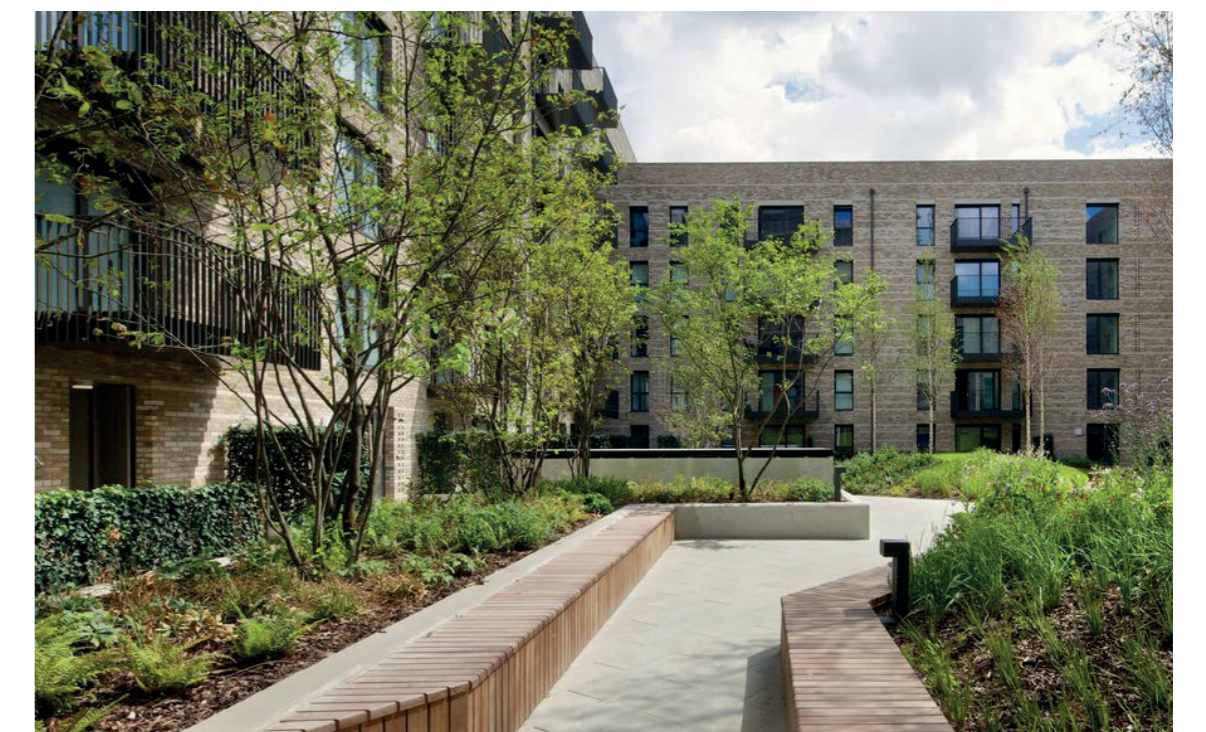
Mogelijke verdichting met extra woningen door
nieuwe hoogbouw aan de rand van de wijk



De groene rand rond de wijk wordt een herkenbaar gebied
met verschillende soorten planten en een afwisselende sfeer.



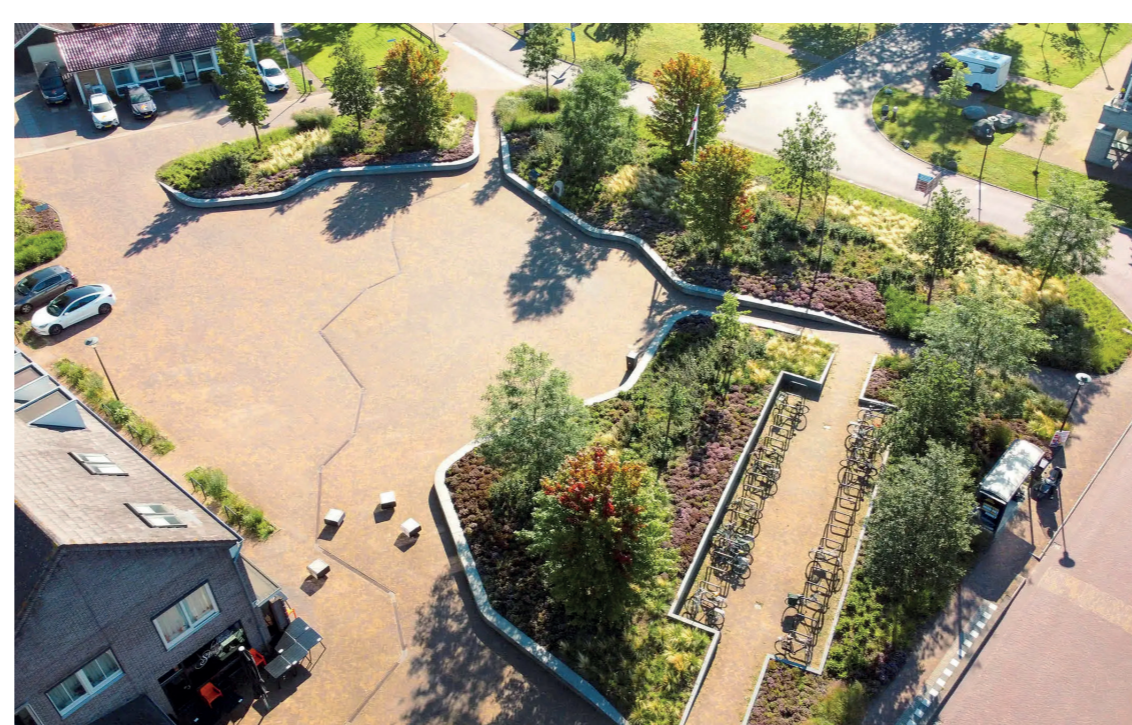
In de belangrijkste groene routes komt meer ruimte
voor veilige paden voor fietsers en voetgangers.



Gebouwen die in verschillende richtingen staan, maken
compacte en duidelijke buitenruimtes waar bewoners
zich meer verantwoordelijk voor voelen.



Door hoogteverschillen, natuurlijke oevers en een beweegrouten
wordt het groen uitnodigend en leuk om te gebruiken.



We onderzoeken hoe we in het wijkhart autoverkeer
kunnen verminderen, zodat er meer ruimte komt
voor groen en ontmoeting.



Fijne overgangen tussen de woningen en het groen
maakt het gebied toegankelijk en zorgt voor
'ogen op straat'.