



GEBRUIKERSHANDLEIDING




Houtbouwwoningen Reeve



WELKOM IN HET REEVE

Je woont in één van de allereerste sociale huurwoningen in Nederland die bijna volledig in hout gebouwd zijn - en dat is bijzonder!

Deze woningen zijn:

-  Duurzaam en circulair gebouwd
-  Comfortabel en gezond
-  Energiezuinig (Nul-op-de-meter)

Omdat jouw woning nét even anders is, vraagt de woning om wat extra uitleg. Deze handleiding helpt je om je woning goed te begrijpen en optimaal te gebruiken - nu én in de toekomst!

INHOUDSOPGAVE



01

Jouw woning

02

Slim energiegebruik

03

Omgaan met klimaat
en natuur

04

Veelgestelde vragen

05

Contact, vragen en
reparatie

01

JOUW WONING



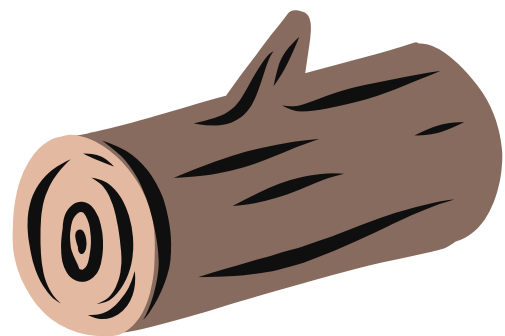
MINDER CO2-UITSTOOT

Als hout groeit, slaat het CO2 op uit de lucht. In plaats van uitstoten, houdt hout dus CO2 vast. Dat begint al als het nog een boom is. Ook als het hout later in jouw woning zit, blijft de CO2 opgeslagen. In de woning zitten roosters die zorgen dat er nooit teveel CO2 binnen is. Goed voor jou en het milieu dus!



GEZOND BINNENKLIMAAT DOOR ADEMEND MATERIAAL

Hout regelt op een natuurlijke manier het vochtgehalte in de woning. Het neemt overmatig vocht op en geeft het weer af als de lucht droger is. Zo blijft het fris, prettig en gezond wonen!



AANGENAME BINNENTEMPERATUUR

Jouw woning is gemaakt van hout en goed geïsoleerd. In de winter blijft het daardoor lekker warm in huis. In de zomer koelt het huis 's avonds juist sneller af. Dat komt door de natuurlijke materialen in de woning.



~~X~~ BOREN

Het boren van gaten in zowel de binnen- als buitenkant kan de brandveiligheid verminderen, leidingen beschadigen en de uitstraling van de woning verminderen. Daarom is het niet toegestaan om te boren of andere aanpassingen aan de woning te maken. Een schroefje voor een schilderij is toegestaan, maar een TV aan de muur ophangen mag niet.



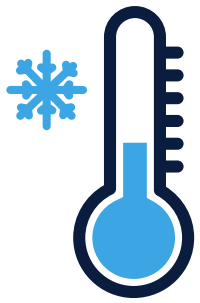
~~X~~ VERF OF BEHANGEN

De wanden en plafonds mogen niet geverfd of behangen worden. Geniet van het prachtige natuurlijke hout en de warme uitstraling die de ruimten een unieke charme geven!



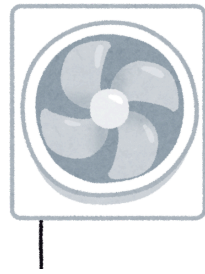
~~X~~ AGRESSIEVE SCHOONMAAKMIDDELEN

Agressieve schoonmaakmiddelen kunnen het hout beschadigen, de afwerking aantasten en de beschermde lagen van de houten oppervlakken verzwakken. Gebruik daarom milde, houtvriendelijke schoonmaakproducten om de woning te beschermen.



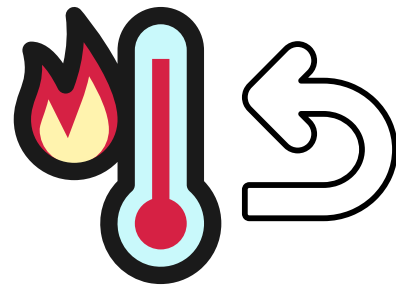
Woning koelen

Met behulp van de bijzondere zonnescchoorsteen kun je in de zomer je huis koelen door 's avonds en 's nachts de koelere buitenlucht in je woning te laten. Dit maakt jouw woning extra comfortabel zonder dat je energie verbruikt! En er is nog een groot voordeel. Want doordat je frisse lucht binnenlaat, leef je veel gezonder en fijner.



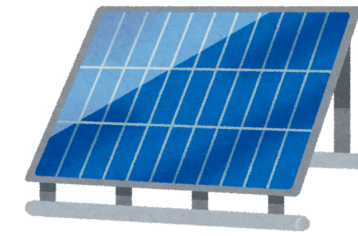
Woning ventileren

In de woning wordt de luchtkwaliteit op elk moment gemeten. Ook als je de ramen dicht laat omdat het buiten kouder wordt. En als het nodig is, wordt de lucht ook ververs. Dit alles gebeurt automatisch, dus je hoeft hier zelf niets voor te doen.



Luchten zonder energie

In het voorjaar, de zomer en het najaar kun je jouw woning eenvoudig luchten. Hiervoor gebruik je de roosters in de buitenmuren en de dakramen in de zonnescchoorsteen. Door deze een klein stukje open te zetten ontstaat er trek in je huis. Je lucht je woning op een natuurlijke manier.



NOM-woning

Jouw woning is een Nul-Op-de-Meter woning. Dit betekent dat er net zo veel energie opgewekt wordt als dat een gemiddeld gezin per jaar verbruikt voor verwarming, warm water en het elektra.

SLIM ENERGIEGEBRUIK

02

Je woning is all-electric en energiezuinig. Uitlegvideo's kan je vinden op de projectpagina op de website en via de QR-codes op deze pagina's.

03

OMGAAN MET KLIMAAT EN NATUUR

WONEN MET RESPECT VOOR DE NATUUR



Jouw woning is gebouwd met oog voor de omgeving. Je woont in een gebied waar water, groen en klimaatverandering een belangrijke rol spelen.

WIST JE DAT...

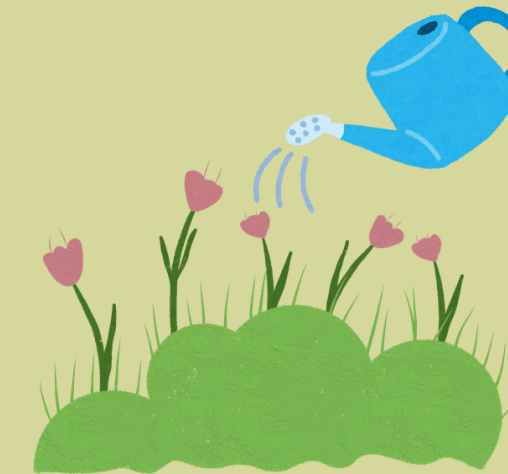


De houten gevels van je woning kunnen vergrijzen door weer en wind. Dat is normaal en hoort bij het natuurlijke karakter van het hout. Het geeft je woning juist een unieke, warme uitstraling.

WAT KUN JE ZELF DOEN?



Vermijd tegels in je tuin: zo help je het water om in de grond te zakken en voorkom je wateroverlast.



Plant klimaatvriendelijke planten. Deze planten zijn goed voor bijen, vlinders én het klimaat.



Gebruik geen pesticiden of schadelijke schoonmaakmiddelen buiten. Ze vervuilen het water en schaden planten en dieren in de buurt.

Mag ik iets ophangen aan de wanden?

Gebruik kleine schroeven (maximaal 4 cm lang) of plakstrips voor de houten wanden. Gebruik zuignapjes op de keramische wanden.

Wat als er schade is?

Meld dit via ons huurdersportaal of bel naar deltaWonen. Repareren van kleine gaatjes in hout is voor de huurder.

Mag ik mijn woning uitbreiden?

De woningen zijn modulair ontworpen en kunnen niet uitgebreid worden.

Kan ik een regenton aansluiten?

Ja. Informeer bij de gemeente of de bewonersgroep Reeve voor duurzame buitenoplossingen.

04

VEELGESTELDE
VRAGEN

05

CONTACT, VRAGEN EN REPARATIE



VRAGEN OF REPARATIE MELDEN?

Bel of app ons: 038 851 02 00

Mail ons: info@deltawonen.nl

Adres Zwolle: Veerallee 30 Zwolle

Adres Kampen: Oudestraat 210D Kampen

INSTRUCTIEKAART VENTILEREN, KOELEN EN VERWARMEN

Wanneer het in de zomer 's avonds warm is geworden in de woning, openen roosters in de gevel en de zonneschoorsteen automatisch.

De warme lucht stijgt en kan door de zonneschoorsteen naar buiten.

De roosters in de gevel en de zonneschoorsteen sluiten vanzelf weer wanneer het koeler is geworden binnen.

In de badkamer kan met de radiator extra verwarmd worden.

Zet de ramen op de begane grond en de ventilatie-roosters overdag en 's nachts open voor ventilatie. De roosters zijn inbraakwerend.

Frisse lucht komt op een natuurlijke manier, via de ventilatieroosters, in de woning.

De warmtepomp zorgt samen met de warmte uit de ventilatielucht voor het verwarmen van de woning en warm water.

De mechanische afzuiging heeft een vaste instelling voor een goede werking. Wil je tijdelijk wat extra frisse lucht dan is dit aan te passen via de bediening in de woonkamer. Na 10 minuten stopt dit weer vanzelf. De afzuiging in de badkamer gaat vanzelf harder werken als er gedoucht wordt.

